

UniRip 310



Tecnología de WEINIG

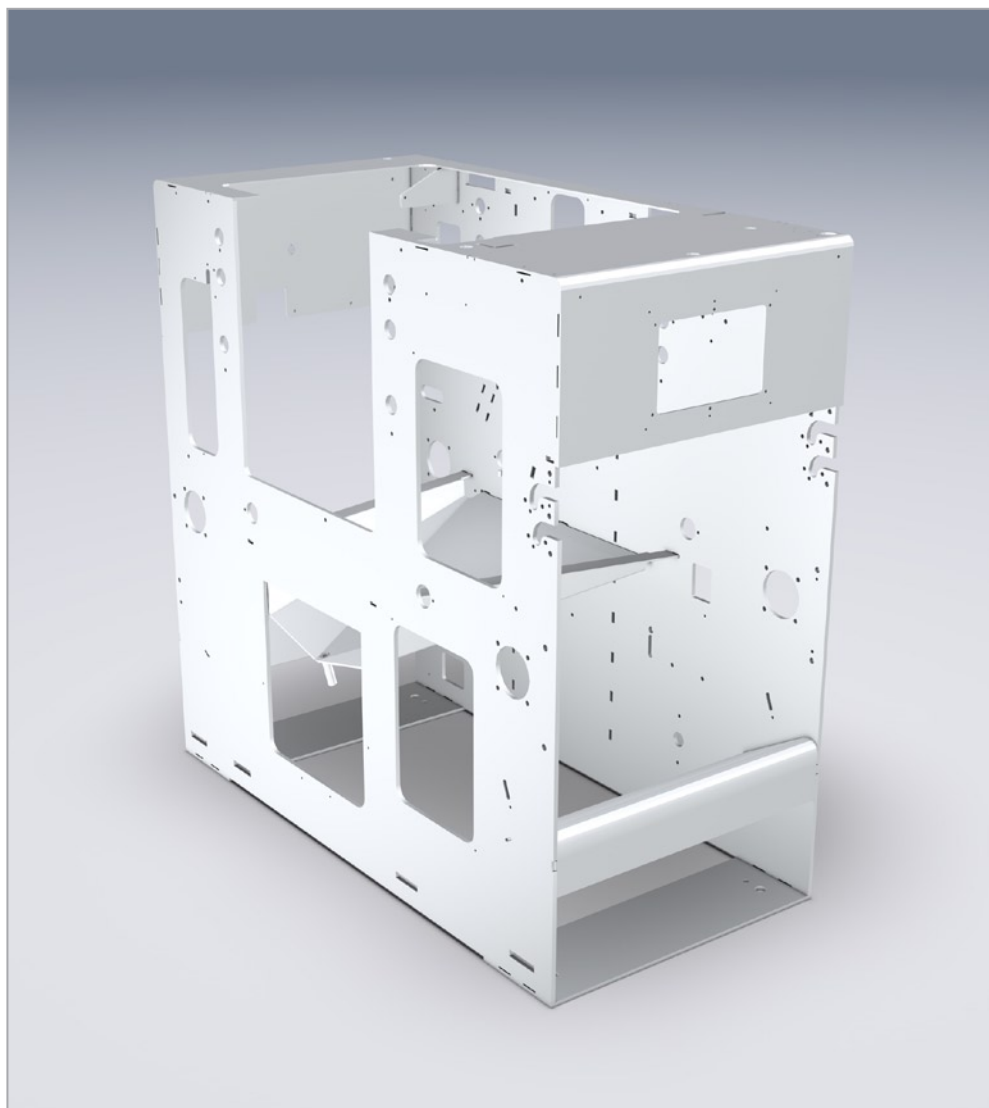
Base cerrada

- La base forma una unidad con las paredes laterales
- Piezas dobladas y tronqueladas de soldadura
- Optimización contra vibraciones con análisis FEM

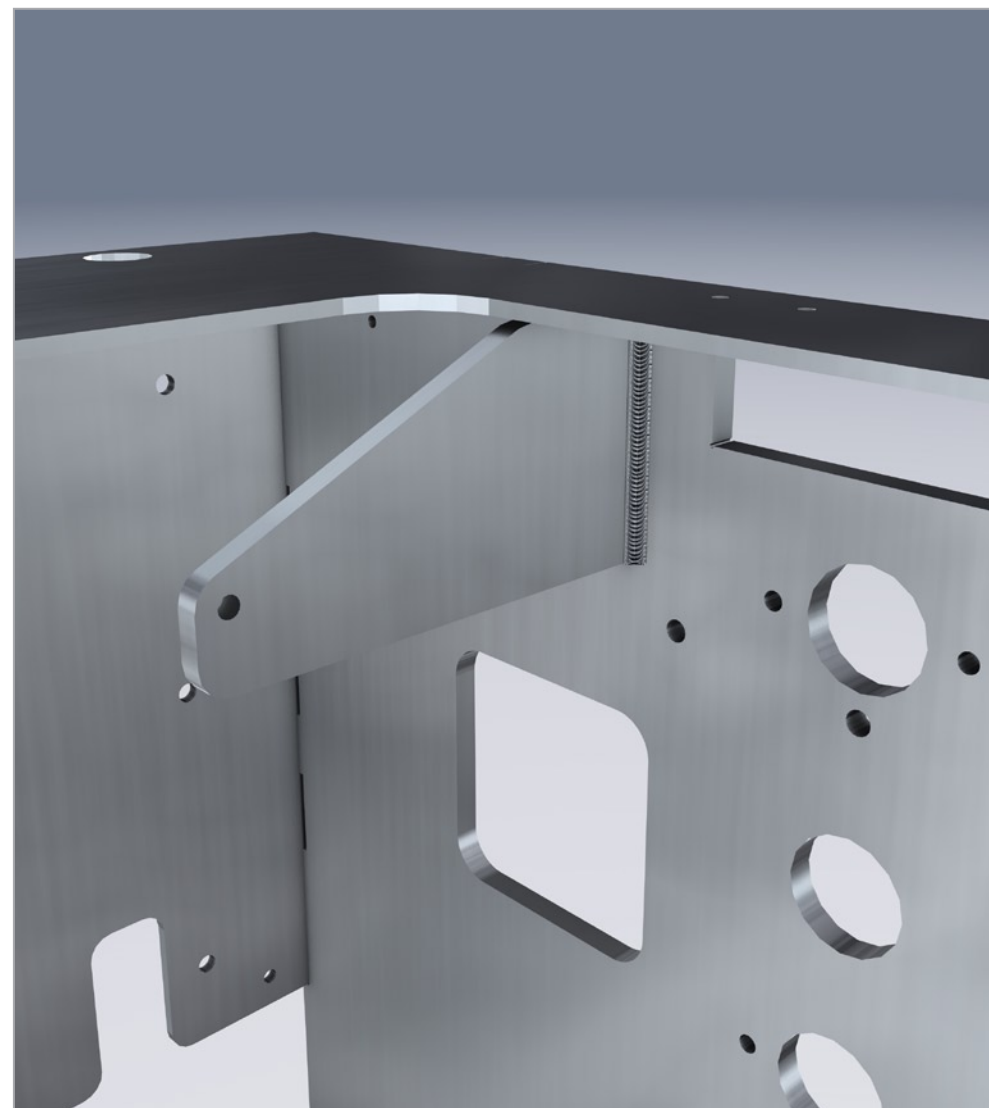
Su ventaja

Más beneficio gracias a una calidad mayor en el corte y mejor rendimiento del material debido a sobremedidas menores en el corte

- 40% más rigidez y estabilidad comparado con diseños „abiertos“ → alta calidad de corte; Permite la suspensión bilateral del grupo prensor y del brazo de las trampillas de astillas
- Alta precisión en la producción → alta estabilidad propia → alta calidad de corte
- Estabilidad máxima garantiza fiabilidad y longevidad



Base cerrada



Piezas dobladas y tronqueladas de soldadura

Tecnología de WEINIG

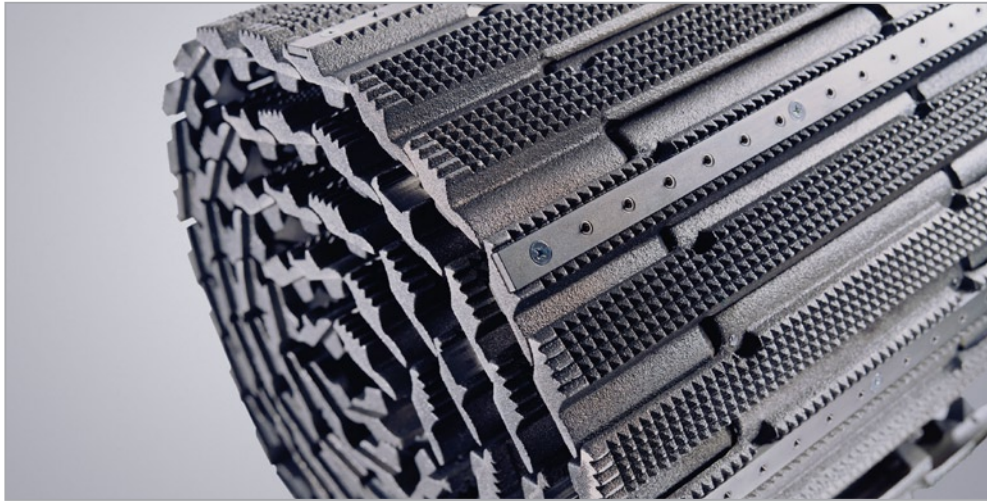
Arrastre de cadena

- Arrastre mediante cadena
- Guía prismática bilateral
- Cadena cerrada
- Avance regulado por frecuencia
- Ancho cadena 340 mm
- Engrasamiento automático de la cadena con control de nivel
- Púas

Su ventaja

Más beneficio gracias a la alta productividad y calidad de los productos aserrados

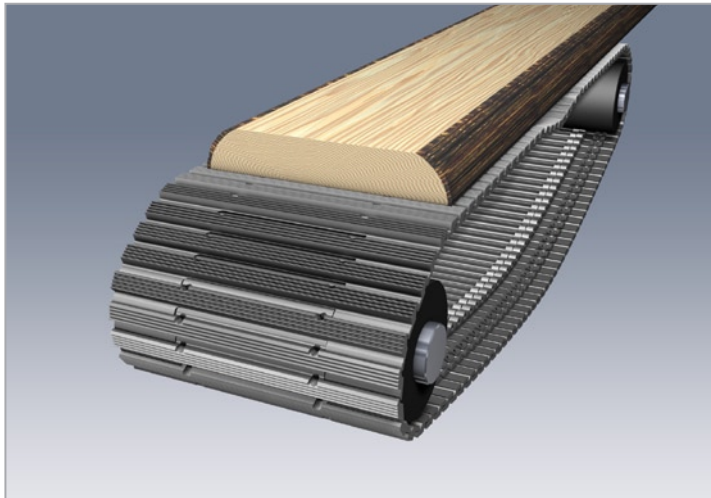
- La pieza a trabajar descansa de manera plana en el soporte de apoyo → Se mueve la cadena y no la pieza a trabajar → La madera está siempre bajo control
- Guía sin ningún juego en absoluto → arrastre de material preciso = el requisito para un corte exacto
- Ramas, astillas y virutas no se atascan → alta fiabilidad
- Velocidad de avance ajustable en continuo a las exigencias del material → rendimiento óptimo
- Más ancho que el ancho de corte → desperdicios son transportados de manera fiable fuera de la máquina → alta fiabilidad
- Alta fiabilidad
- Arrastre óptimo de tablas en bruto y listones cortados → impide la desviación lateral → menos carga lateral sobre las hojas de sierra → mayor precisión en el corte → ranura de corte más pequeña



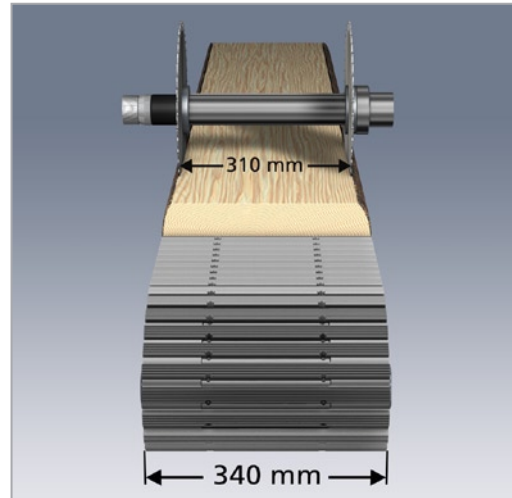
Cadena cerrada



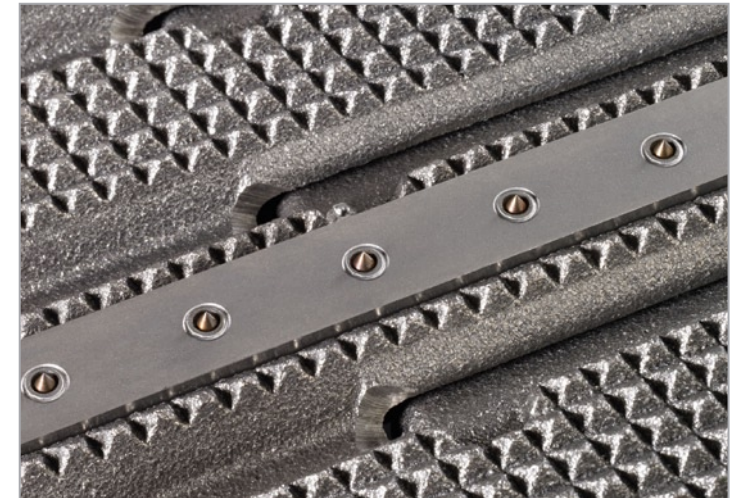
Guía prismática bilateral



Soporte de apoyo



Ancho de cadena > ancho de corte



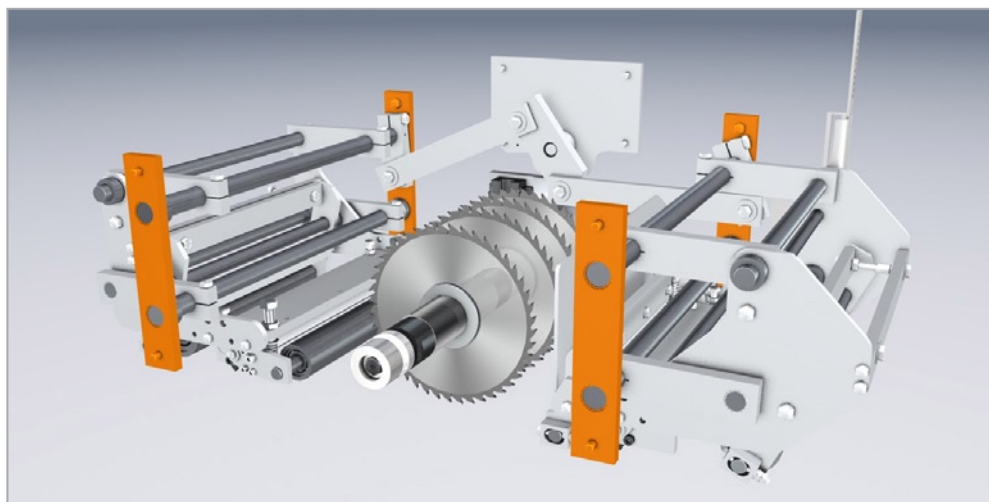
Púas

Tecnología de WEINIG

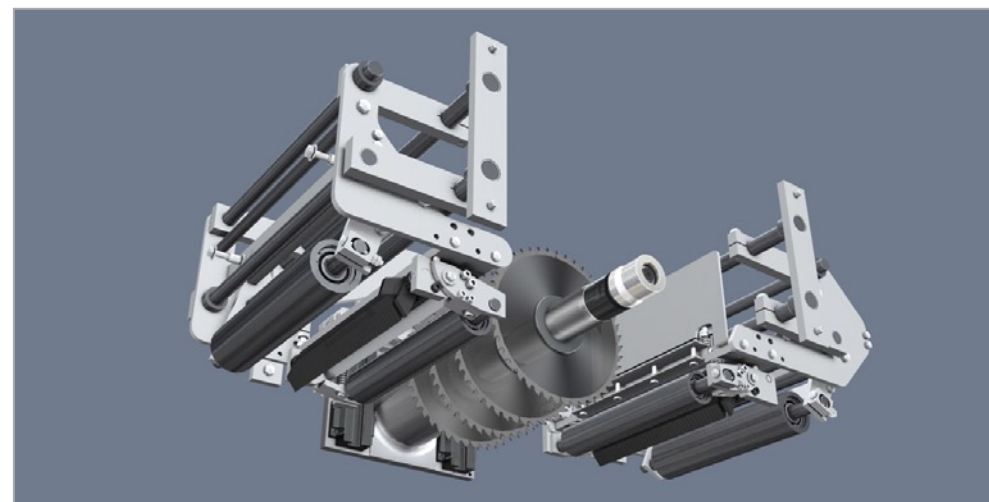
- Suspensión bilateral en la base de la máquina
- 4 rodillos de presión
- Ángulo de caída bajo
- Ajuste de altura por motor
- Zapata de presión, entrada

Su ventaja

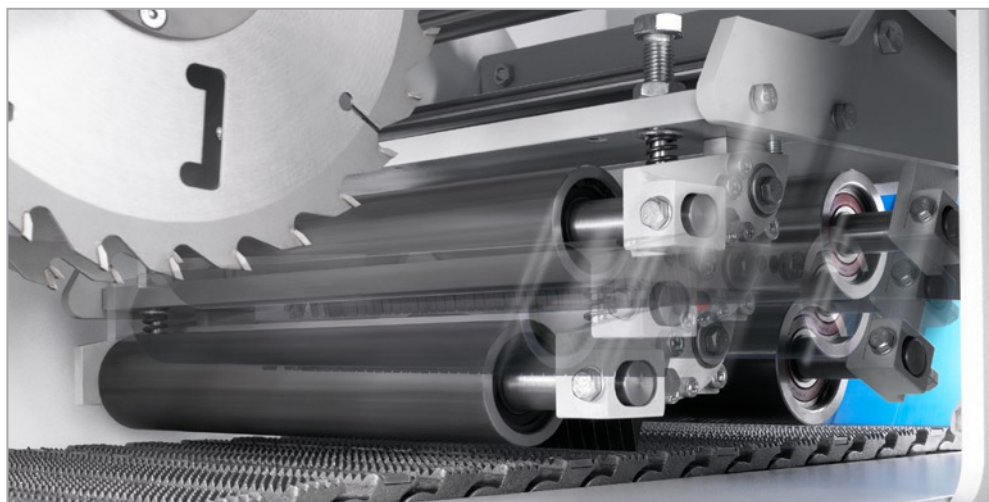
- 40% más rigidez para una calidad de corte óptima
- Guía de material fiable para unos resultados de corte superiores
- Entrada suave de material y presión óptima
- Manejo sencillo
- Guía óptima del material a cortar en el área de corte



Supensión bilateral



4 rodillos de presión



Ajuste de altura por motor



Zapata de presión, entrada

Tecnología de WEINIG

Quickfix, sistema de fijación rápido

- Fijación hidráulica con Quickfix
- Cojinete corto
- Rodamiento de bolas oblicuo de alta precisión
- Ciclo de rodaje y de prueba para cada eje
- Ajuste de altura motorizado

Su ventaja

Más beneficio gracias a más flexibilidad y una productividad alta debido a tiempos de preparación más cortos

- Reequipamiento sencillo y rápido sin herramientas
→ Ahorro de tiempo de preparación comparado con casquillo con anillos espaciadores
- Aumento de la precisión de corte → precisión de concentricidad 0,02 mm
- Cojinete de calidad de larga vida útil y fiabilidad máxima
- Ciclo de rodaje con número de revoluciones variable y control de temperatura de los cojinetes → engrasamiento óptimo en el rodaje garantiza una vida útil larga
→ fiabilidad máxima
- Manejo sencillo en el cambio de herramientas; ajuste fácil a nuevos diámetros de las hojas de sierra; recorrido largo
→ hojas de sierra se dejan mover totalmente fuera del área de corte; alta fiabilidad debido a interruptor final



Abrir tuerca central



Introducir maderas de prueba y ajustar hojas de sierra



Cerrar tuerca central – sacar maderas



Ajuste de altura por motor

Tecnología de WEINIG

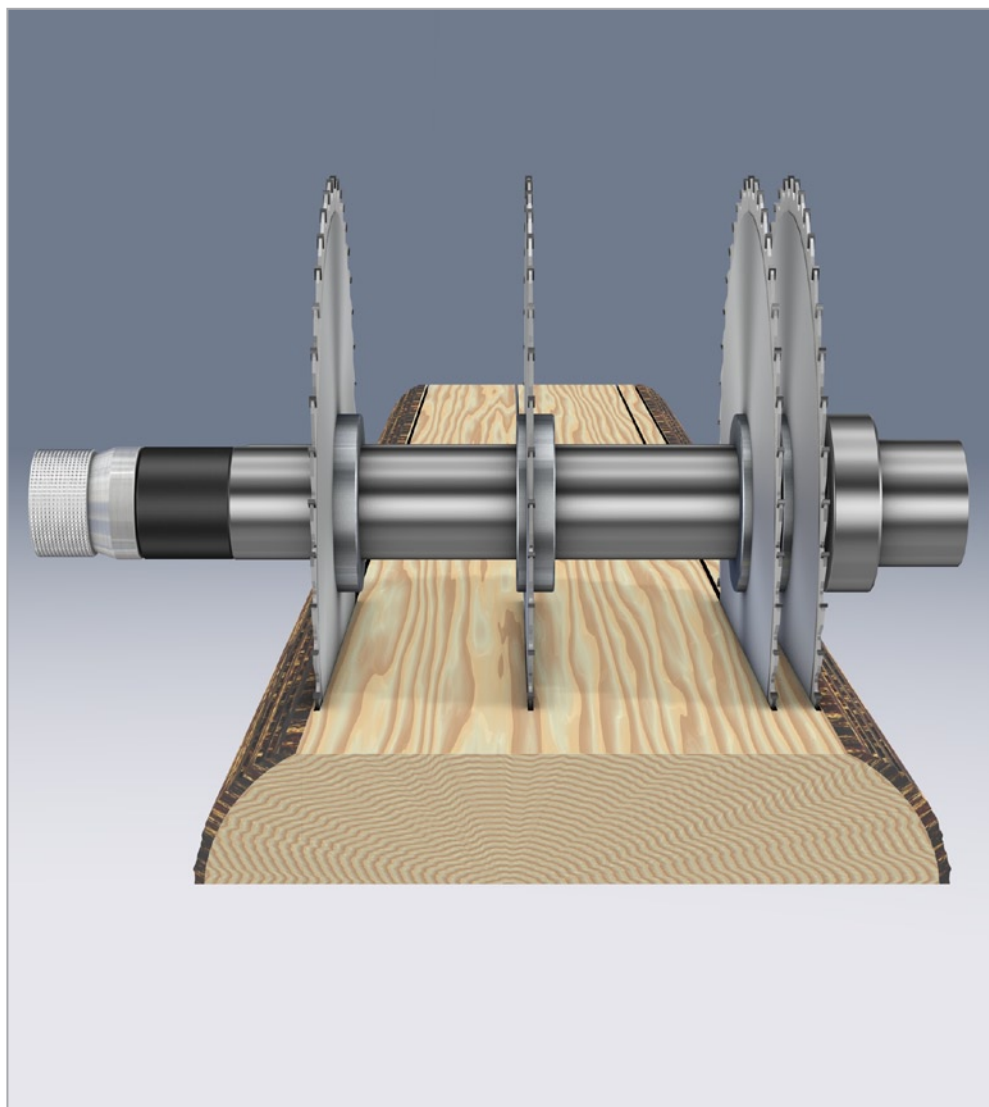
Quickfix, sistema de fijación rápido

- Brida de fijación, Quickfix
- Casquillo con anillos espaciadores

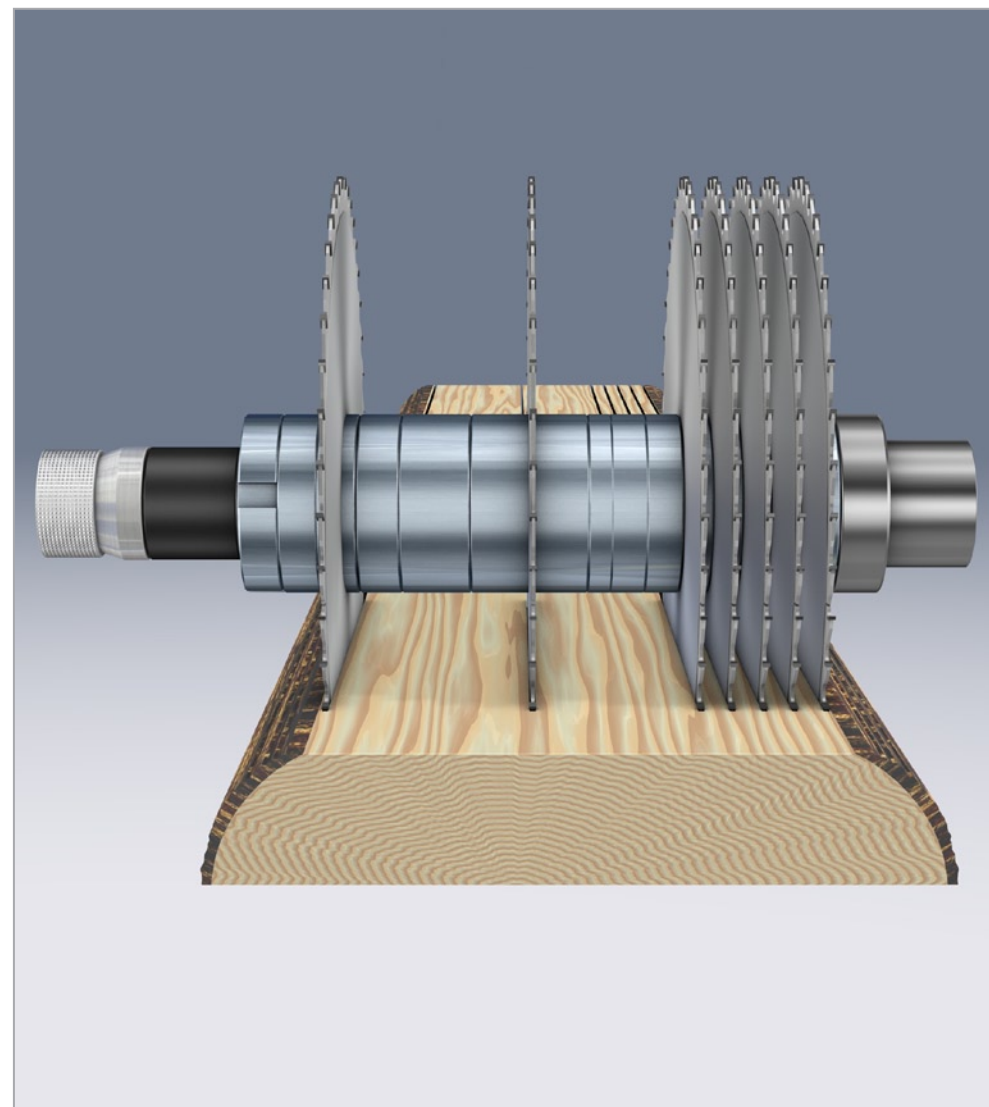
Su ventaja

Más beneficio gracias a más flexibilidad y una productividad alta debido a tiempos de preparación más cortos

- Reequipamiento rápido y sin herramientas en aplicaciones de hojas múltiples a alta productividad
- Precisión de corte y altura de corte máximas; listones < 25 mm; grandes series, p.e. capa media; en anchos de entrada preseleccionados



Quickfix – brida de fijación



Casquillo con anillos espaciadores

Tecnología de Raimann

Concepto de control sencillo

- Elementos de control colocados de manera central
- Láser para la visualización del corte
- Tope de entrada

Su ventaja

Más beneficio gracias a la alta productividad y fiabilidad

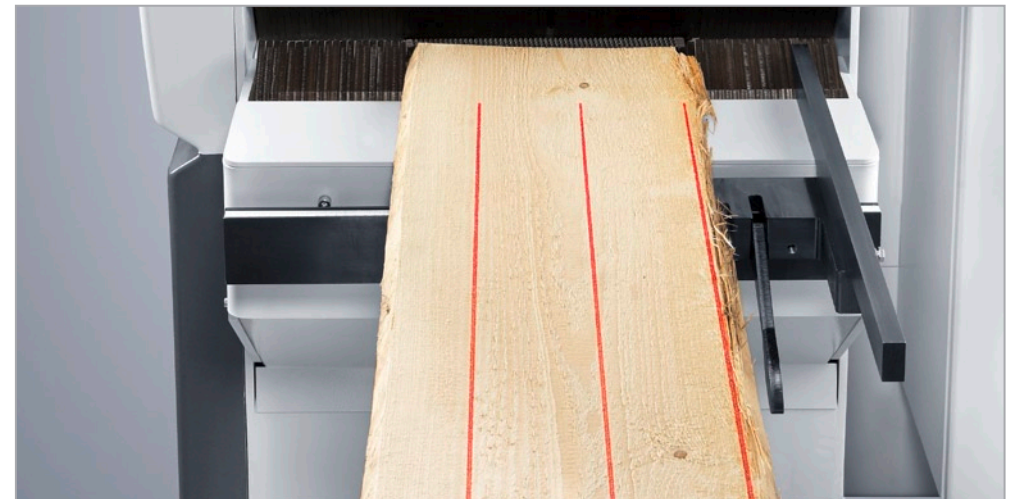
- Manejo sencillo de la máquina; Distribución ergonómica de los elementos de control esenciales
- Ver lo que se corta → mayor aprovechamiento de la madera
- Alimentación fácil de tablas canteadas y sin cantear



Elementos de control colocados de manera central



Tope de entrada



Láser – ver lo que se corta

Tecnología de WEINIG

Protección múltiple contra rebote

- Amplia protección contra rebote y astillas

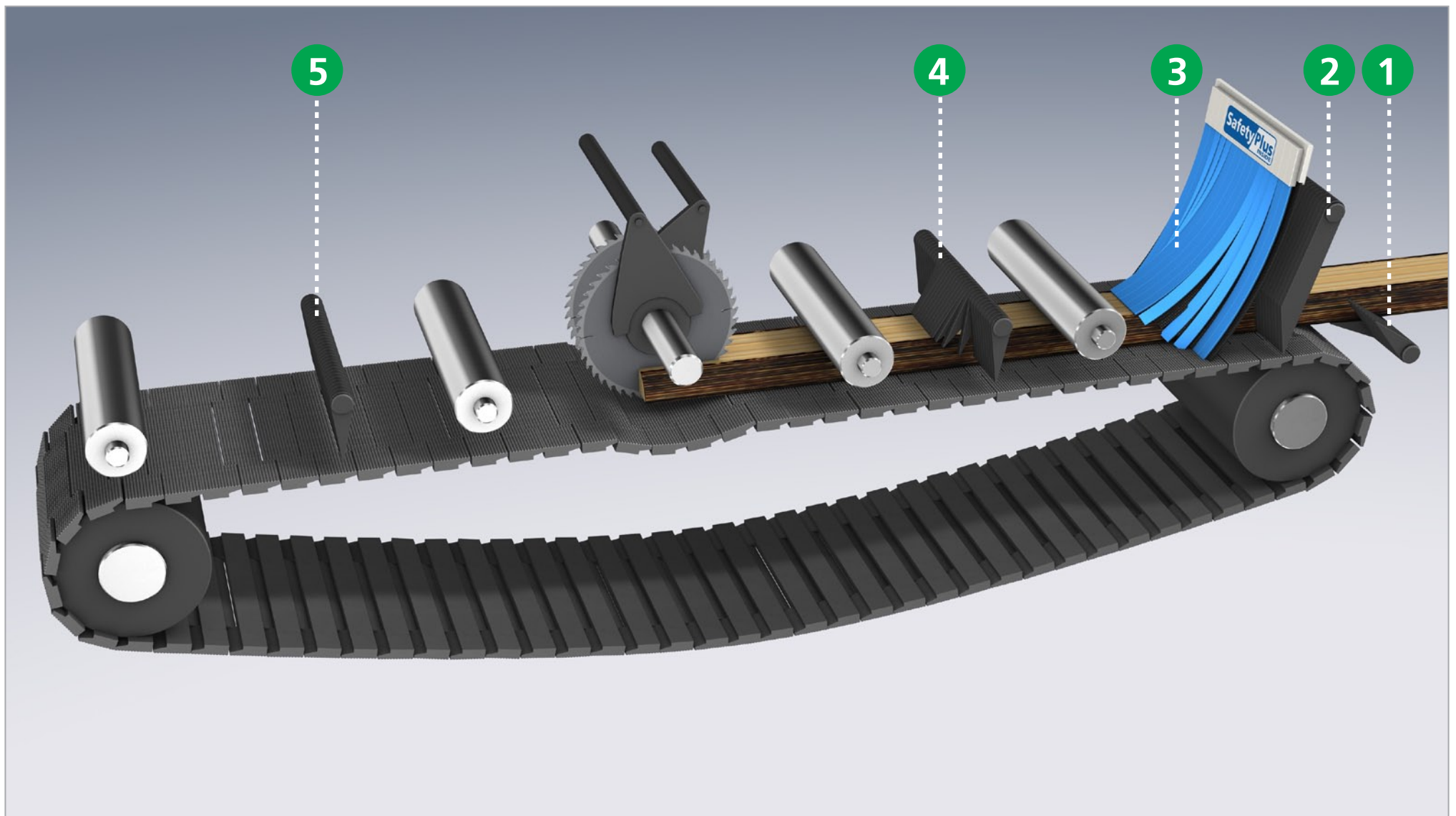


- Nivel de ruido muy bajo
- Cierre de la campana con control de paro del eje de sierra

Su ventaja

Seguridad máxima en el manejo

- 1 Fila de trampillas en la parte inferior con un solapamiento mínimo de 30mm
 - 2 Trampillas de astillas en la parte superior para virutas
 - 3 SafetyPlus para el cierre del área de corte
 - 4 Fila de trampillas de maderas impide el rebote de la madera bruta
 - 5 Fila de trampillas en la parte de salida impide el desmoronamiento de la madera cortada, especialmente de las virutas finas
- Cortina de Kevlar y Poliuretano para el cierre del área de corte - ¡patente de Raimann!
 - Emisión acústica sólo del 76,6 dB(A) en marcha en vacío
 - Protección de acceso



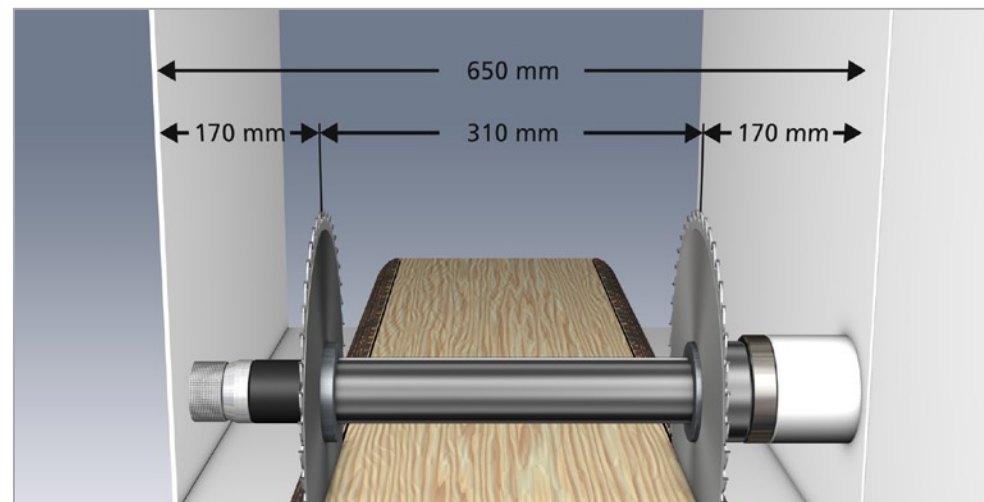
Protección múltiple contra rebote

Ancho de corte máx	310 mm
Ancho cadena	340 mm
Ancho de paso, máx./ ancho entrada	650 mm
Altura de corte máx. con brida de fijación Quickfix	110 mm
Longitud de madera mín.	500 mm
Velocidad de avance	5 - 35 m/min
Motor (opcional)	22 (37) kW
Diámetro de hoja de sierra mín./máx	300 mm / 350 mm
Peso	1.850 kg
Dimensiones longitud x ancho x altura	1,75 x 1,75 x 1,50 m
Altura de trabajo	850 mm
Diámetro aspiración	250 mm
Volumen de aspiración necesario	5.300 m ³ /h
Quickfix	■
Ajuste de altura eléctrico del eje de sierra	■
Ajuste de altura eléctrico del grupo prensor	■
Púas	■
Tope entrada	■
Láser para visualización del corte	■
Casquillo de quit y pon	■
Zapata de presión	■

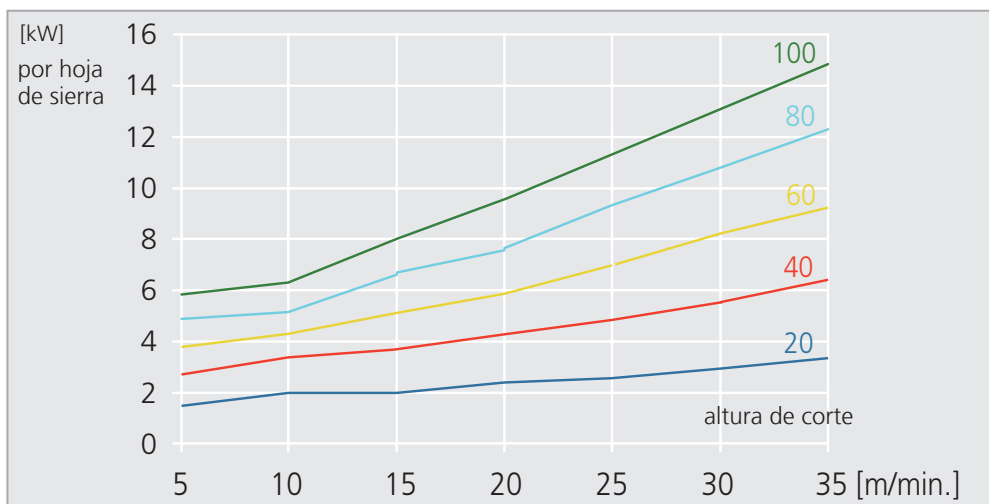
■ estándar
■ opción



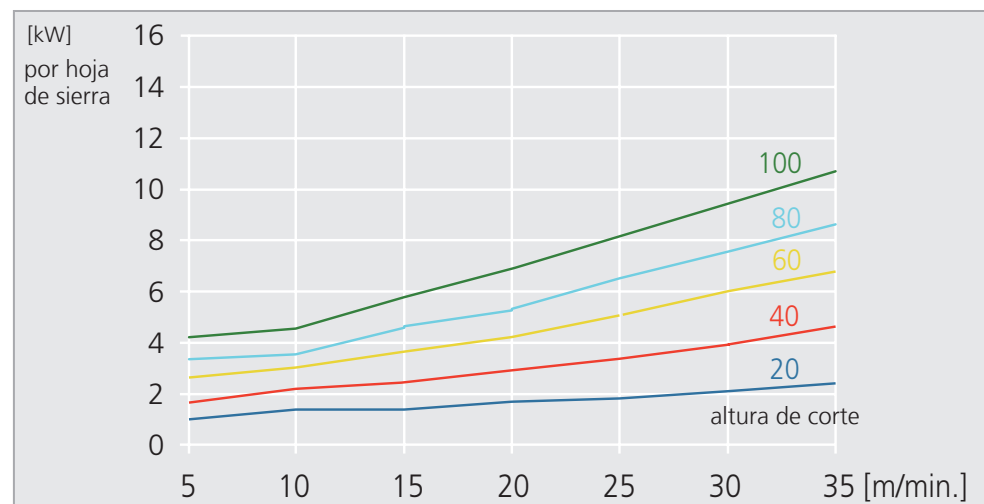
Dimensiones



Ancho de corte – ancho de paso



Rendimiento de corte; madera dura, seca (p.e. haya)



Rendimiento de corte; madera blanda, seca (p.e. pino)



Producción:

RAIMANN Holzoptimierung GmbH & Co.KG
Weißerlenstraße 11
79108 Friburgo
Alemania

Teléfono +49 (0) 7 61 / 13 0 33-0
Telefax +49 (0) 7 61 / 13 0 33-17
Email info@raimann.com
Internet www.weinig.com

Distribución:

MICHAEL WEINIG AG
Weinigstraße 2/4
97941 Tauberbischofsheim
Alemania

Teléfono +49 (0) 93 41 / 86-0
Telefax +49 (0) 93 41 / 70 80
Email info@weinig.de
Internet www.weinig.com